

MALADIES  
CARDIOVASCULAIRES

CANCER

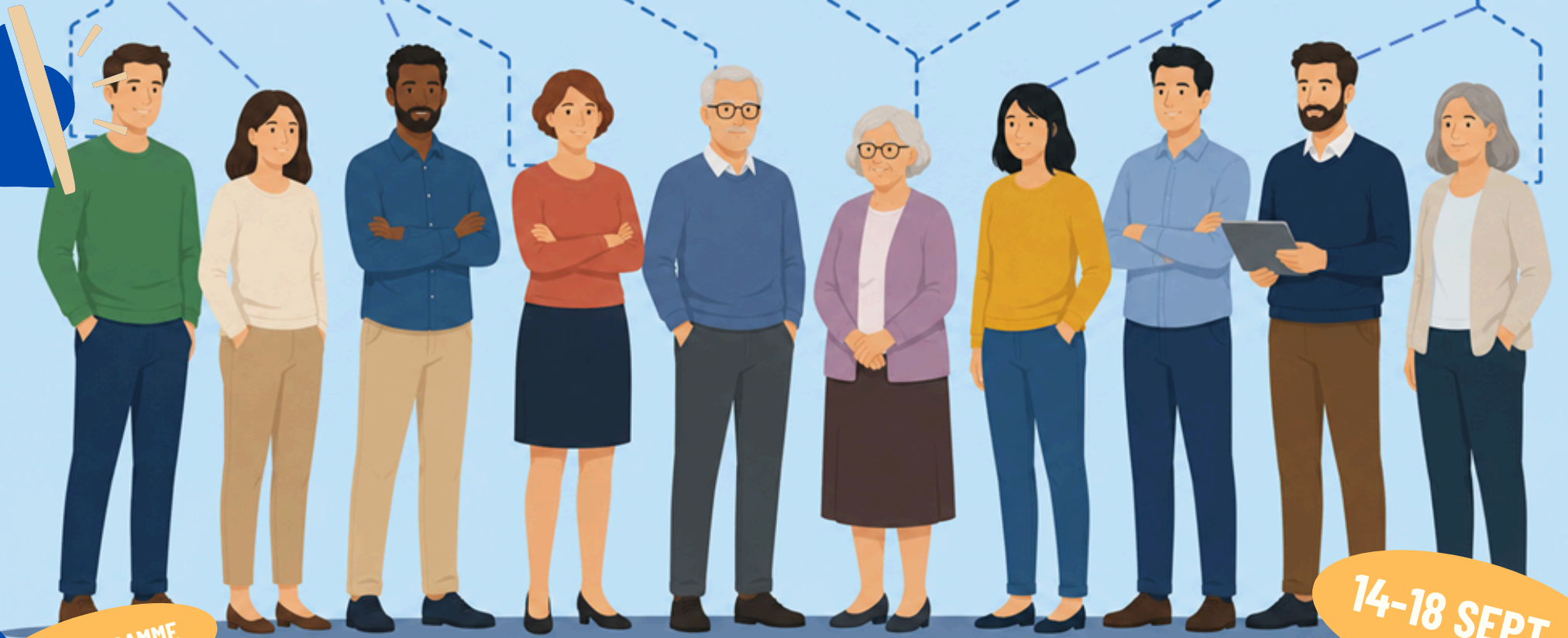
MALADIES  
RESPIRATOIRES  
CHRONIQUES

AVC

MALADIE  
D'ALZHEIMER

DIABÈTE

MALADIES  
RÉNALES  
CHRONIQUES



PRÉ-PROGRAMME

14-18 SEPT.

# Semaine Sécurité des Patients 2026

"LA SÉCURITÉ DES SOINS POUR LES PERSONNES ATTEINTES DE PATHOLOGIE CHRONIQUE"

Pré-programme, conçu en partenariat avec des acteurs régionaux mobilisés sur ces prises en charge complexes : cancers, maladies cardiovasculaires, diabète, maladie respiratoire chronique, troubles psychiques ..., afin de renforcer la sécurité de ces parcours de soins.

## Avant la SSP



### Appel à Contribution

#### OBJECTIF :

- Connaître les EI et dysfonctionnements.
- Communiquer via des RETEX.

#### ACTION :

- Transmettez à QUALIRIS une analyse anonymisée d'un EI/EIGS survenu lors d'un parcours de pathologie chronique en ville ou en établissement à : [qualiris@chu-orleans.fr](mailto:qualiris@chu-orleans.fr)
- Fiches REX diffusées avant la SSP pour être utilisées avec les équipes.
- La BD "73 secondes - La catastrophe de la navette Challenger" offerte à la structure contributrice sélectionnée.
- Public : S/MS/Ville.





# Semaine Sécurité des Patients 2026

PRÉ-PROGRAMME

14-18 SEPT.

“LA SÉCURITÉ DES SOINS POUR LES PERSONNES ATTEINTES DE PATHOLOGIE CHRONIQUE”

## Pendant la SSP

### Accompagnement en Oncologie



**OBJECTIF :**  
S’informer, comprendre son traitement, repérer les effets indésirables, bénéficier de soins de support ...

**ACTIONS :**



- **Présenter la mallette ONCO EDUC+ :**
  - une mallette à gagner !
  - Intervenant : ETP 28.
  - Webinaire de 13h à 14h.
  - Public : S/MS/Ville/Associations de patients.
  - [Lien d'inscription](#)
- **Informé sur la mise en œuvre des soins de support :**
  - Intervenant : CODAC CVL.
  - Vidéo ou webinaire.
  - Public : S/MS/Ville/Associations de patients.
  - A confirmer.

### Approfondir l'analyse des Événements Indésirables



**OBJECTIF :**  
Analyser les événements survenus.

**ACTION :**

- **Expliciter la mise à jour de la grille ALARMe et son utilisation lors des analyses d'EI/EIGS en parcours de pathologie chronique :**
  - Intervenant : QUALIRIS.
  - Webinaire de 13h à 14h.
  - Public : S/MS/Ville.
  - [Lien d'inscription](#)

### Renforcer la culture sécurité



**OBJECTIF :**  
Connaître les composantes de la culture sécurité selon la HAS.

**ACTION :**

- **“La culture sécurité ça se construit” : présenter le guide élaboré par Qualiris**
  - Intervenant : QUALIRIS.
  - Webinaire de 13h à 14h.
  - Public : S/MS/Ville.
  - [Lien d'inscription](#)

### Education thérapeutique du patient



**OBJECTIF :**  
Améliorer la qualité de vie des patients atteints de pathologie chronique.

**ACTION :**

- **Présenter l'ETP en région.**
  - Intervenant : FRAPS.
  - Webinaire ou flyer.
  - Public : S/MS/Ville.
  - Lien d'inscription à venir.