



Synthèse des actions

2025-2026

ORIENTATION 1 DU CPOM

2025-2026



SANITAIRE

2025



Informer



3 webinaires organisés :

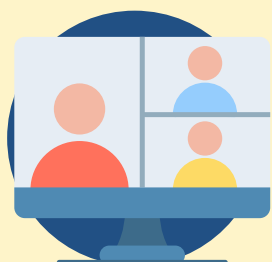
- Décryptage des nouveautés du 6ème cycle de certification,
- Les rencontres sécurité,
- Certification en périnatalité (co organisé avec le réseau Perinat pendant la SSP).

→ 176 inscriptions

→ 102 participants



Refonte du padlet Certification 6ème cycle



Organisation d'une journée régionale

"Certification et Sécurité des Soins" en

partenariat avec l'ARS le 27 novembre 2025 :

- Matinée : 6ème cycle de certification avec la HAS,
- Après-midi : Culture sécurité avec la DGOS et la FORAP.



Participation à la journée annuelle des cadres en périnatalité

- 09 décembre 2025



Collaborer/mutualiser



Participation au GT Forap certification



Création d'outils :

- Fiche repère "Evaluation des pratiques professionnelles"
- Guide d'entretien TC Isolement et contention
- Guide d'entretien TC Electroconvulsivothérapie (ECT)
- Guide Identitovigilance en collaboration avec le 3 RIV

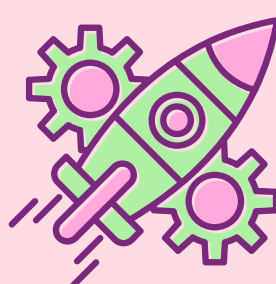


Participation au GT Forap Engagement patient :



Création d'outils :

- Fiche Kezako AmPPatI
- Fiche Kezako Focus Group



Accompagner

Accompagnement des établissements certifiés avec une décision péjorative :

4

accompagnements clos

4

accompagnements en cours

3

SANITAIRE

2026



Informier



Poursuivre l'information / la sensibilisation des professionnels à l'appropriation du 6ème cycle de certification HAS dont :

- webinaires thématiques et/ou des REX de visites.



Rencontres dans les 6 départements France Assos santé/ QUALIRIS :

Une journée spécifique autour du 6ème cycle de certification à l'attention des binômes RU / services qualité.

De mars à mai 2026



Création d'outils d'appropriation des méthodes 6ème cycle certification :

- 3 mini vidéos (méthodes)

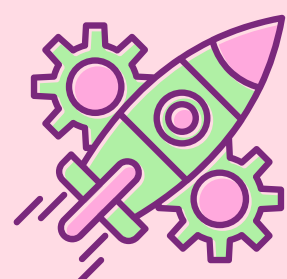
Collaborer/mutualiser



Participation au GT Forap certification



Participation au GT Forap Engagement patient



Accompagner

Accompagnement des établissements certifiés avec une décision péjorative :

4

accompagnements en cours

MÉDICO- SOCIAL

2025

- **Personnes en situation de handicap :**
=> Enfants
=> Adultes
- **Personnes âgées**



Accompagner / Répondre aux sollicitations individuelles d'ESSMS

40

sollicitations (mails, tél.) : informations, conseils, demandes d'interventions

15

demandes d'interventions :

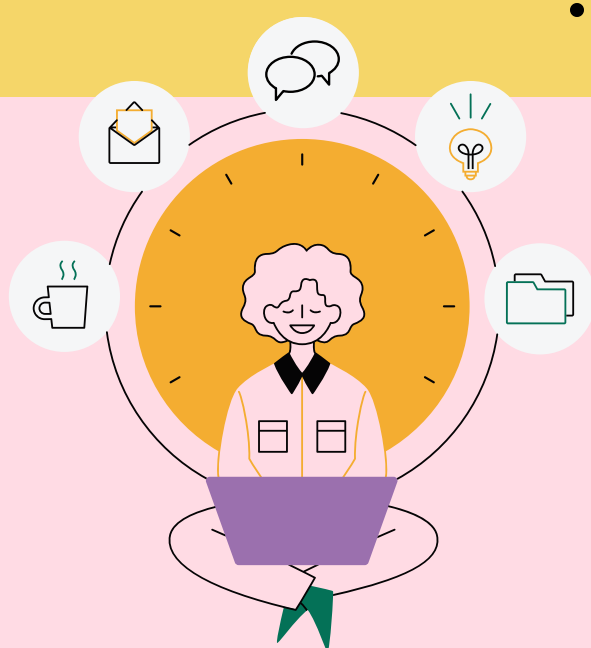
- 8 ateliers
- 4 formations
- 3 sans suite

5

ateliers "Analyse d'un EI" réalisés
2 annulés faute d'inscrits

89

outils transmis sur demande aux établissements



Informier / Webinaires

9

webinaires organisés sur l'Evaluation :

- 402 inscriptions
- 221 participants

4

webinaires mis en ligne (REX visites, éthiques, EI) :

- 667 vues (replays)

- Changement de cap opéré sur la programmation du 2ème semestre réorienté sur des sujets davantage corrélés aux besoins et attentes des ESSMS et en lien avec les résultats d'évaluations.
- Suivi et communication des évolutions HAS du dispositif des évaluations.

Former / Proposer une offre en adéquation avec les besoins

8

formations uniquement sur le thème de l'auto-évaluation, adaptées aux contextes des établissements.

Réseau QUALICENTRE / Favoriser les échanges entre pairs

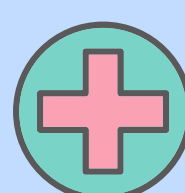
1

réunion par trimestre :

- 31 membres (+ 5 nouveaux en 2025)

2

groupes de travail lancés en autonomie sur le thème de la prévention des risques de maltraitance.



Echanges entre pairs, partage d'infos et de documents via les réunions et la plateforme collaborative RésoPRO.

MÉDICO- SOCIAL

2026

- **Personnes en situation de handicap :**
=> Enfants
=> Adultes
- **Personnes âgées**



Accompagner / Répondre aux sollicitations individuelles d'ESSMS

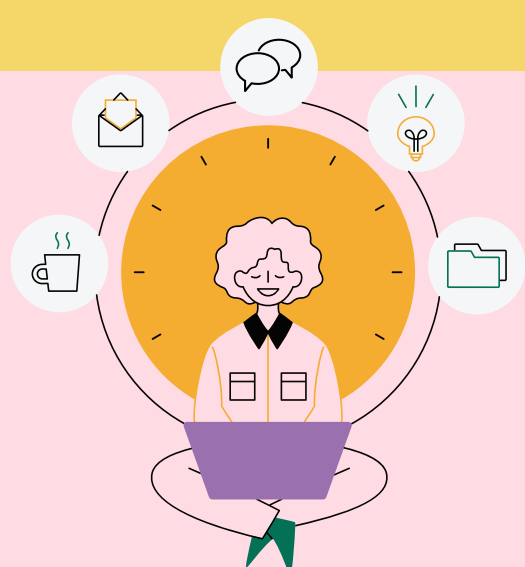
Apporter des réponses aux demandes et sollicitations des établissements :

- Conseils.
- Pérenniser la démarche qualité (après la visite).
- Proposer un suivi personnalisé aux établissements ayant des évaluations insatisfaisantes.
- Accompagnement payant sur site : initier l'autoévaluation (avant la visite).



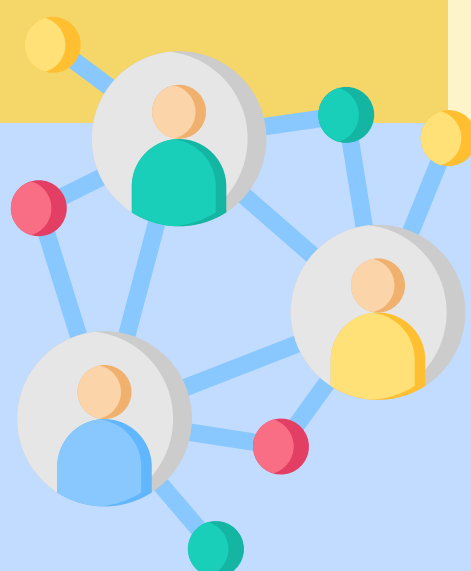
Former / Proposer une offre en adéquation avec les besoins

- Offre de formations proposées au catalogue revue (adéquation avec les bilans des évaluations et besoins),
- Adapter (sur demande) des formations intra aux contextes des établissements.



Informier / Webinaires

- Recentrer l'offre de webinaires sur des sujets clés (Ex : Projet d'accompagnement personnalisé, REX visites d'évaluation).
- Nombre de webinaires proposés plus restreint, renforcement de l'attractivité au regard des sujets traités.



Réseau QUALICENTRE / Favoriser les échanges entre pairs

- Après un an d'existence du réseau, poursuivre son animation au regard des centres d'intérêts et des objectifs définis par les membres.
- S'en servir de "laboratoire-test" pour de nouveaux outils élaborés par Qualiris.

VILLE

2025

Poursuivre l'accompagnement au projet de CREX Libéral, en lien avec la fédération des URPS et l'URPS IDEL

- CREXL : plateforme de déclarations des EI pour les professionnels libéraux.
- Réunions de travail, puis intégration de QUALIRIS dans les COPIL et COMOP à partir de mai 2025.
- Co-préparation et co-animation d'un webinaire de présentation de la plateforme CREXL le 25/11/2025 auprès des professionnels libéraux (URPS, ARS, QUALIRIS).
 - Nombre de participants : 20

• **Professionnels de santé libéraux**



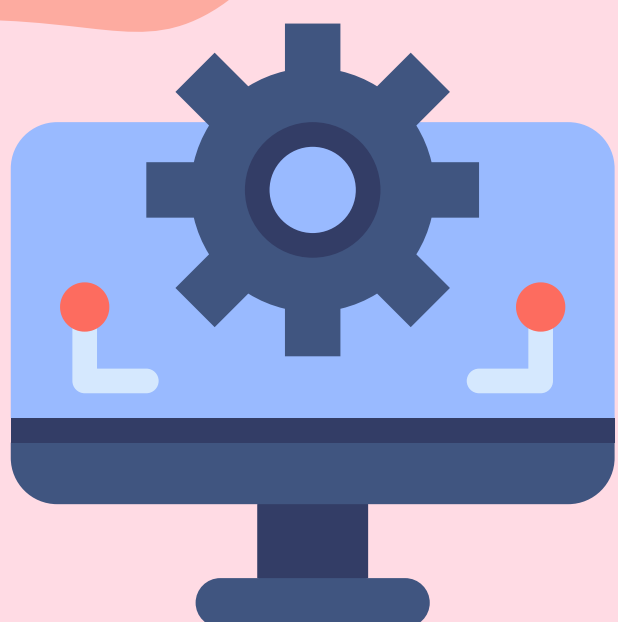
Répondre aux sollicitations des acteurs :

- Intervention d'une demi-journée CPTS 28 (présentation de Qualiris).
- 1er contact et intervention auprès des sages-femmes libérales lors de la SSP.

2026

Déploiement de la plateforme CREXL en région :

- Participation aux COPIL et COMOP.
- Engagement de QUALIRIS dans l'accompagnement méthodologique à l'analyse des EI déclarés.



ENQUÊTES E-FORAP

2025

COGRAS : Participation à l'enquête nationale DGS FORAP sur les coordonnateurs de la GDRAS en établissement de santé, proposée aux ES de la région : réaliser un état des lieux de la fonction COGRAS en établissement de santé.

Résultats

52 établissements sur 94
(55% de participation)

17 COGRAS ont répondu

8 établissements ont déclaré
ne pas avoir de COGRAS

2026

Suite de l'enquête COGRAS :

- A définir : soutien méthodologique, partage d'expérience, réseau,...

- Secteur Sanitaire
- Secteur médico-social



4 enquêtes « clés en main » mises à disposition sur notre site Internet en mai 2025

Expérience des patients et des personnes accompagnées vis-à-vis de la douleur

Promotion de la bientraitance :
Regards croisés sur la bientraitance

Mesure de la Culture de Sécurité en EHPAD

Mesure de la Culture de Sécurité des Soins en établissements de santé

Nouvel outil d'autodiagnostic mis à disposition :

Thème : Projet d'Accompagnement Personnalisé .

Un kit complet :

- 1 diagnostic organisationnel,
- 1 outil d'évaluation de la mise en œuvre opérationnelle,
- 1 saisie en ligne personnalisée et un rapport automatisé des résultats.

Déploiement : 1er semestre 2026

GRATUIT

Communication

- Point focus à organiser avec les fédérations afin de promouvoir les enquêtes / auto-diagnostic FORAP.



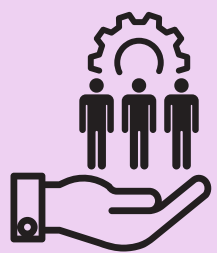
ORIENTATION 2 DU CPOM

2025-2026



GESTION DES EI Bilan 2025

Développer la culture positive de l'erreur et renforcer la déclaration des EI / EIAS / EIGS



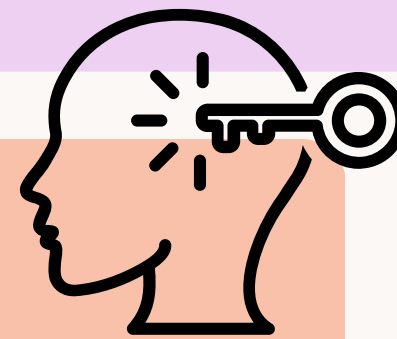
Répondre aux demandes d'appuis

100% des demandes d'appuis sont honorées

- **Thèmes récurrents** : suicide, chute, fausse route, parcours...

Sensibilisation

- Poursuivre la sensibilisation des professionnels : **baisse** du nombre de participants aux ateliers EI et aux formations CREX.
- Sensibiliser les futurs professionnels : **retours positifs** des étudiants / élèves et organismes de formations.



Supports

- Actualisation des supports et infographies, notamment suite à l'évolution du Protocole de Londres (Grille ALARME).



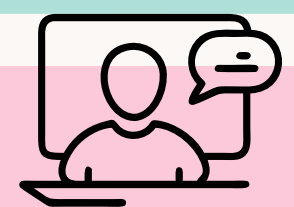
Déployer le challenge EIAS / FORAP



6ème SRA en taux de participation (6/15)

1 gagnant régional sur le podium national

Organiser des actions lors de la SSP



6 Webinaires organisés

91 structures participantes (en hausse)

5 outils spécifiques mis à disposition

GESTION DES EI 2026

Développer la culture positive de l'erreur et renforcer la déclaration des EI / EIAS / EIGS



Répondre aux demandes d'appuis

A poursuivre : Honorer les demandes d'appuis .



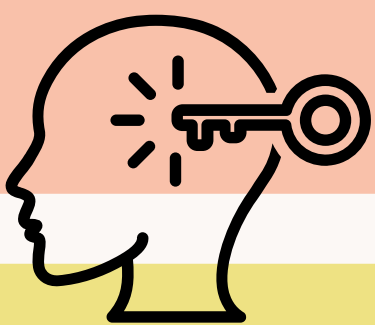
- Faciliter les appuis MS et ville en adaptant les grilles d'analyse.
- Thème Chute : élaborer une infographie de facteurs favorisants et une fiche REX.
- Finaliser les protocoles des appuis EI.

Sensibilisation des professionnels

A poursuivre : Sensibiliser les professionnels via les ateliers EI.



- Proposer un dispositif de sensibilisation ludique : jeu ALARME* (S, MS, ville). Action pluriannuelle.
- Proposer des nouvelles vidéos (Annonce dommage lié aux soins).



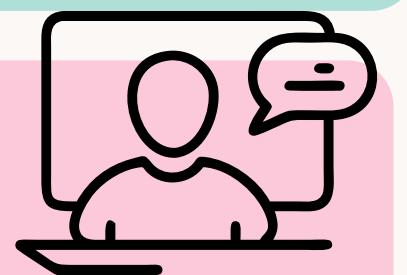
Déployer le challenge EIAS / FORAP

A poursuivre :

- Déployer le challenge en région.



Organiser des actions lors de la SSP



A poursuivre :

Proposer des actions en lien avec le thème SSP et avec la GDR.

Sensibiliser les futurs professionnels

A poursuivre : Former les étudiants / élèves sur la culture + de l'erreur et ses composantes (Master, Caferuis, étudiants IDE/AS).

FORMATION 2025



**PROPOSER DES FORMATIONS EN
ADÉQUATION AVEC LES BESOINS DES
ÉTABLISSEMENTS (INTER OU INTRA) :**

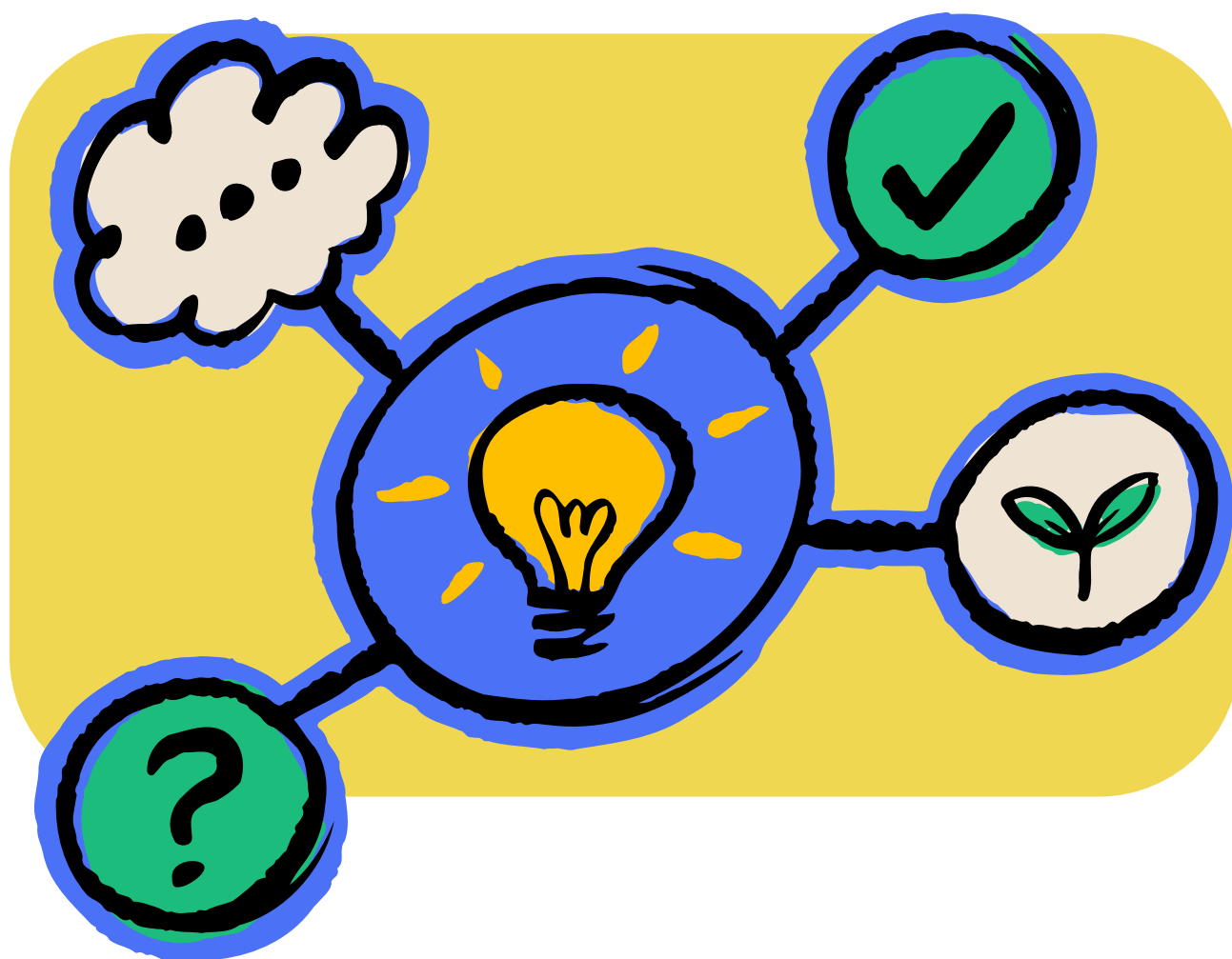
FORMATION EN INTRA

- 14** Sessions réalisées (+64% par rapport à 2024).
- 2** Thématiques :
 - Auto-évaluation
 - Promouvoir la bientraitance

FORMATION EN INTER

Aucune session réalisée.

➔ **L'ensemble des formations
réalisées concernant le
secteur médico-social.**



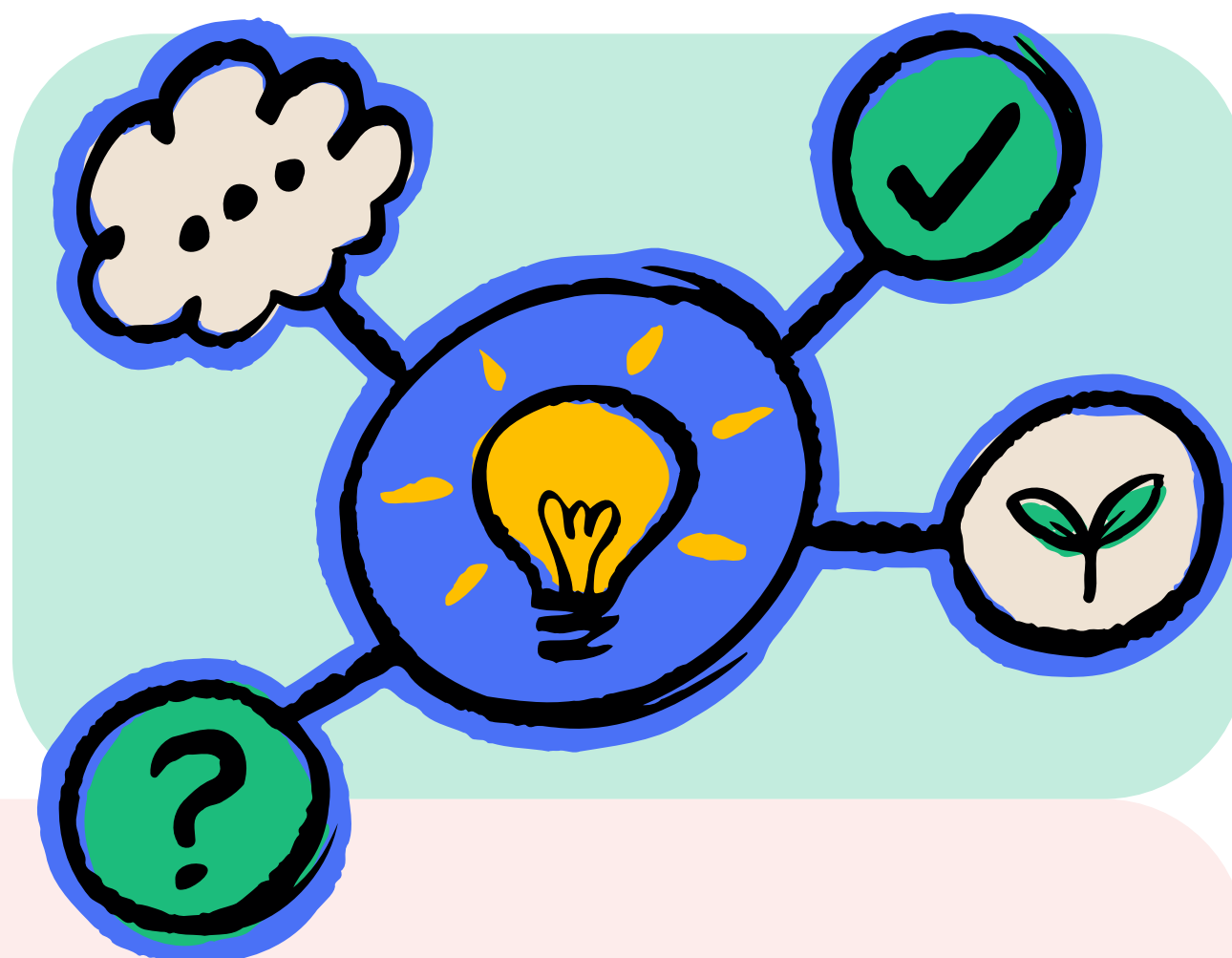
**ETRE PRÉSENT EN CURSUS DE
FORMATION INITIALE OU CONTINUE**



- 123** heures dispensées en 2025 en IFAS, IFSI, MASTER, CAFERUIS.
La moitié des heures pour les élèves aide soignants.

- 2** Thématiques
 - Gestion des évènements indésirables.
 - Certification et Evaluation HAS.

FORMATION 2026



PROPOSER DES FORMATIONS EN ADÉQUATION AVEC LES BESOINS DES ÉTABLISSEMENTS (INTER OU INTRA) ET LES ÉVOLUTIONS DES POLITIQUES PUBLIQUES (NOUVEAU RÉFÉRENTIEL CERTIFICATION...):

➤ **Nombre de formations en inter limité**

2 nouvelles formations :

- Secteur Sanitaire: Annonce du dommage lié aux soins » (Référentiel HAS 6ème cycle).
- Secteur Médico-social : Gestion des événements indésirables, gestion des plaintes et des réclamations.



➤ **Orientation vers des formations sur mesure avec étude approfondie des contextes.**

➤ **Le catalogue de formations a évolué vers un catalogue des prestations, intégrant les ateliers et enquêtes.**





RETROUVEZ-NOUS SUR :

