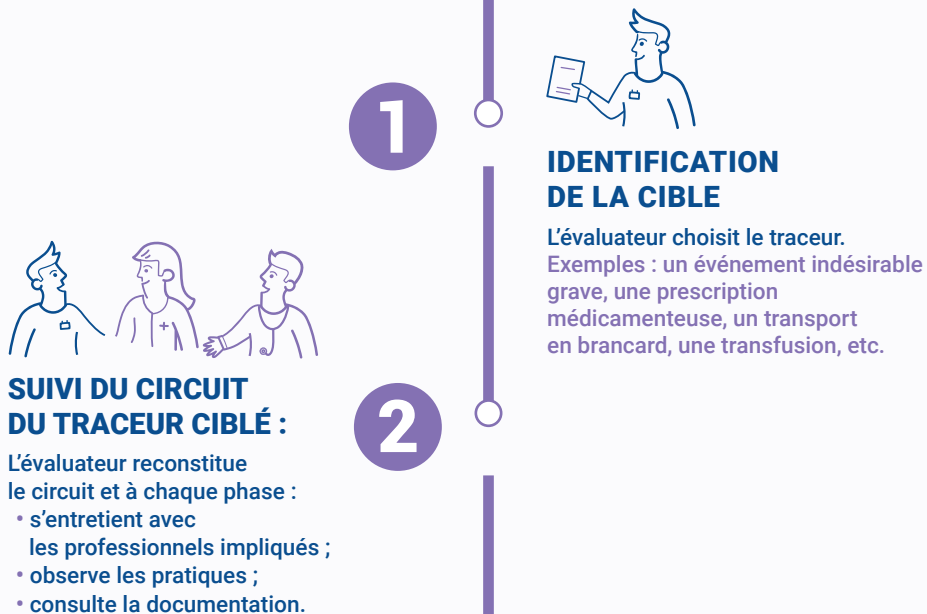
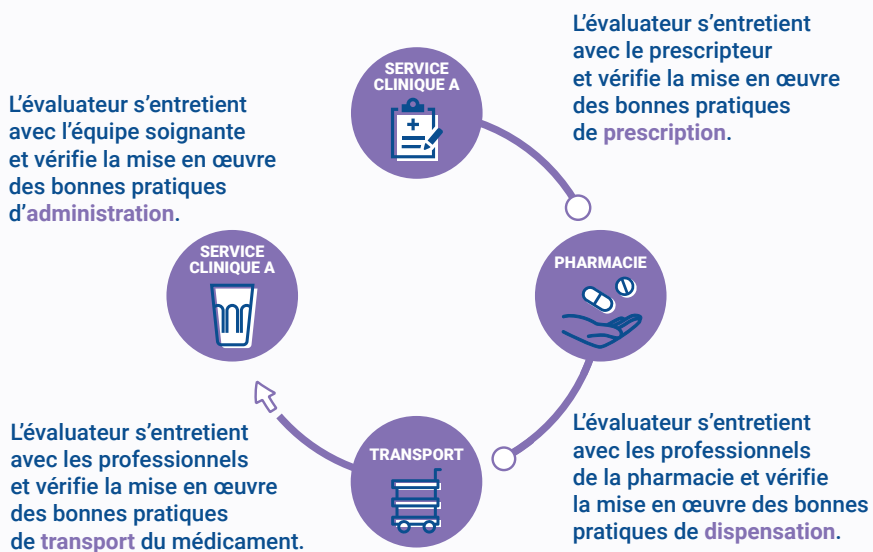


MÉTHODE DU TRACEUR CIBLÉ

Évaluation de la mise en œuvre d'un processus ciblé.



EXEMPLE D'UN TRACEUR CIBLÉ SUR UNE PRESCRIPTION MÉDICAMENTEUSE



La méthode du traceur ciblé se différencie de la méthode de l'audit système ; elle est conduite en partant du terrain pour remonter vers le processus.

Certification des établissements de santé pour la qualité des soins :
patients, soignants, un engagement partagé